

GDPR

Nařízení Evropského parlamentu a Rady (EU) č. 2016/679 o ochraně fyzických osob v souvislosti se zpracováním osobních údajů pro

Elektrotechnickou asociaci České republiky

Mgr. Jiří Bárta, LL.M.

Mgr. Tomáš Černý, LL.M., MBA.

Mgr. Gabriela Jiráková

30.11.2017

ČERNÝLeGAL
Advokátní kancelář

bpv BRAUN PARTNERS



GDPR – je to pro společnost problém?

nepodceňovat, ale zbytečně nepřeceňovat

zjistit si fakta – povinnosti, zásady, pokuty

sledovat aktuální vývoj – vodítka WP 29, novely

stanovit si cíle a postup

řešení: zvolit způsob realizace a jasný timeline

OBEČNĚ

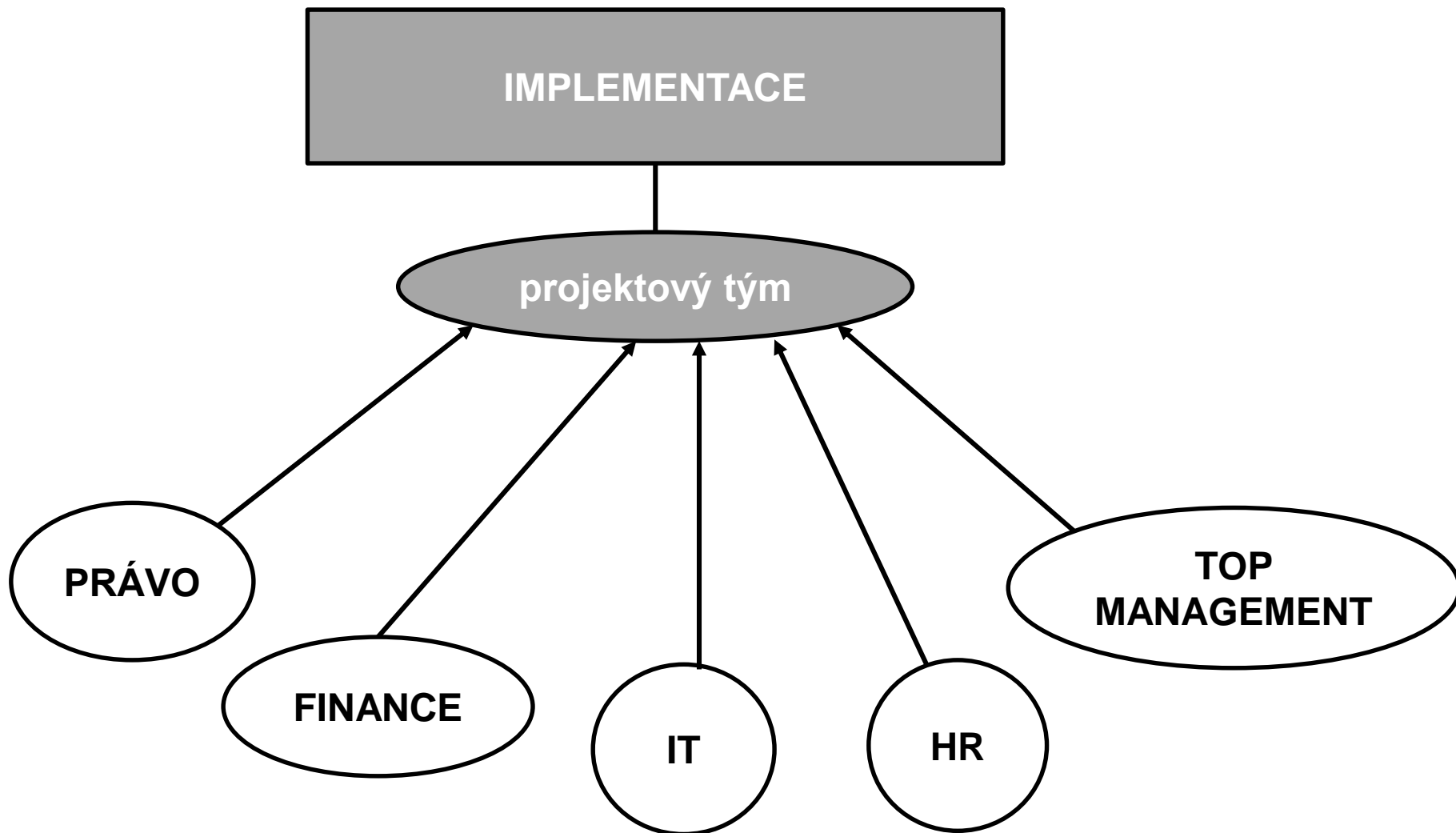
- Přístup založený na riziku
- Princip odpovědnosti správce
- Rozšíření práv subjektů údajů
- Rozšíření povinností správců:
 - vůči subjektům údajů
 - vůči ÚOOÚ
- Rozšíření informační povinnosti
- Nové instituty
- Vysoké sankce

KONKRÉTNĚ

- Posouzení vlivu na ochranu osobních údajů
- Hlášení bezpečnostních incidentů
- Právo na přenositelnost
- Záznamy o zpracování
- Jmenování pověřence na ochranu osobních údajů
- Zrušení registrační povinnosti x nové povinnosti dle rizikovosti

- Pokuta: až do výše 20 mil. eur anebo až do výše 4 % celosvětového celkového ročního obrátu za předchozí finanční rok (uplatní se vždy vyšší hodnota)
- Při ukládání sankcí se přihlíží ke krokům podniknutým ke zmírnění škod způsobených subjektům údajů.

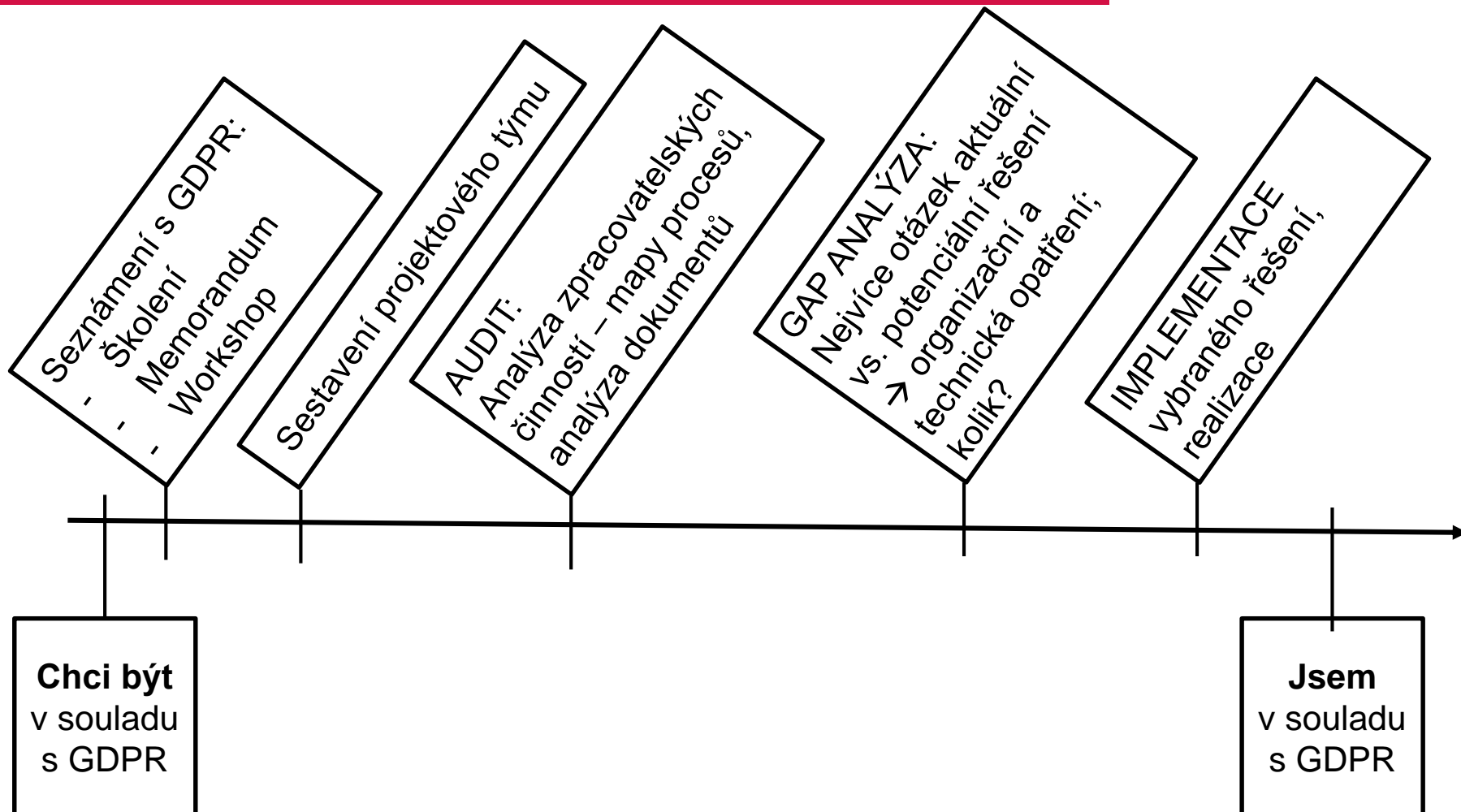
Projektový tým - kdo se účastní



Fáze implementace GDPR do systému

- **Vstupní audit** – vyplnění prvního dotazníku ze strany klienta, na to navazující první projektový meeting ve formě workshopu ve společnosti klienta, v rámci nějž klient zjistí, co vše bude muset zpřístupnit, zkontrolovat, změnit, upravit apod.
- **Hlavní audit** – vyplnění detailního dotazníku ze strany klienta, komplexní analýza zpracování osobních údajů, mapping procesů, revize dokumentace, výstup ve formě stanoviska s tabulkou rizik
- **Gap analýza** – doporučení řešení, hledání efektivních cest, zpracovává se současně s hlavním auditem (viz výše)
- **Implementace** – zakomponování řešení do systému klienta, správné nastavení procesů, sepsání nové dokumentace

Časová osa



Děkujeme za pozornost!



Mgr. Tomáš Černý, LL.M., MBA.

Advokát

Kontakt:

Mgr. TOMÁŠ ČERNÝ LL. M., MBA
U Mlýnského kanálu 687/7
18600 Praha
Tel: +420 - 777886235
E-mail: cerny@cernylegal.com

Tomáš Černý provozuje vlastní advokátní kancelář v Praze s pobočkou ve Strážnici, která má mezinárodní klientelu a zaměřuje se na obchodně právní poradenství, zejména v oblastech obchodního práva, velkých investičních celků a projektů výstavby nemovitostí, claim a risk management, Corporate Governance, M&A, squeeze out. Dále se zaměřuje na právní poradenství v oblasti vedení soudních sporů, mezinárodních arbitrážních řízení, exekucí a insolvenčního práva a zastupování významných mezinárodních a národních koncernů zejména v elektrotechnickém, stavebním a automobilovém průmyslu.

Jazykové kompetence

Čeština, angličtina, němčina, ruština, slovenština

Vzdělání

Studium práv na Univerzitě Karlově v Praze a na Ruprecht-Karls-University v Heidelbergu

Praxe

2005 – současnost	vlastní advokátní kancelář
2004-2005	Notářská komora ČR
1998 – 2004	Nörr Stiefenhofer Lutz V.o.s.

Různé

Člen České advokátní komory ČR
Compliance Officer of Market Surveillance Support Initiative / MSSSI
Člen Disciplinární komise Ligové fotbalové asociace LFA ČR
Člen Fotbalové asociace České republiky



Mgr. Jiří Bárta, LL.M.

Partner

Kontakt:

bpv Braun Partners s.r.o.
Palác Myslbek, Ovocný trh 8
110 00 Praha 1
Tel: +420-224 490 000
Fax: +420-224 490 033
E-mail: jjiri.barta@bpv-bp.com

Jiří Bárta je partnerem advokátní kanceláře **bpv BRAUN PARTNERS** a vede praxi nemovitostí. Kromě této oblasti se specializuje na stavební právo, vedení sporů a arbitráže, na energetické právo, obnovitelné zdroje a ochranu osobních údajů. Pravidelně publikuje také v řadě odborných médií a přednáší na vysokých školách. Po dobu své praxe se podílel na řadě významných transakcí a je doporučovaným odborníkem pro oblast nemovitostí prestižní ratingovou publikací European Legal 500.

Jazykové kompetence

Čeština, angličtina, němčina, ruština, francouzština

Vzdělání

Studium práv na Univerzitě Karlově v Praze a na univerzitě v Pasově

Praxe

Od 2010 bpv Braun Partners
1998 – 2009 Lovells (Prague) LLP
1995 – 1997 DuPont Conoco CR

Vybrané publikace

Jiří Bárta: Aktuální vývoj realitního trhu na Českém trhu, Právní rádce, 11/2016
Jiří Bárta, Jan Kec: Práva a povinnosti spoluvlastníků, Stavitel, 10/2016
Jiří Bárta, Martin Stříbrný: Zpřístupnění pozemku k rekonstrukci domu, Stavitel 8/2016
Jiří Bárta, Tereza Svobodová: Skončení nájmu smrtí nájemce, Stavitel 6-7/2016
Jiří Bárta, Gabriela Jiráková: Všeobecné nařízení o ochraně osobních údajů, Moderní řízení, 6/2016
Jiří Bárta: Real Estate Market in the Czech Republic, CEE LM, May 2015
Jiří Bárta: Jaké jsou háčky při share deal a čemu věnovat pozornost, CAFIN, 5/2016
Jiří Bárta, Markéta Nešetřilová: Zákonné předkupní právo, Stavitel 5/2016

Různé

Člen České advokátní komory



Mgr. Gabriela Jiráková

Advokátka CZ

Kontakt:

bpv Braun Partners s.r.o.
Palác Myslbek, Ovocný trh 8
110 00 Praha 1
Tel: +420-224 490 000
Fax: +420-224 490 033
E-mail: gabriela.jirakova@bpv-bp.com

Gabriela Jiráková je advokátkou v **bpv BRAUN PARTNERS** s.r.o. Specializuje se na ochranu osobních údajů, procesní právo, rodinné právo, farmaceutické právo, a obchodní právo.

Jazykové znalosti

Čeština, angličtina

Vzdělání

Studium práv na Univerzitě Karlově v Praze

Praxe

Od 2014 bpv Braun Partners

Vybrané publikace

Gabriela Jiráková: Pověřenec ochrany osobních údajů pro firmy, Moderní řízení, 5/2017

Gabriela Jiráková: Citlivé osobní údaje vydá katastr na počkání komukoli, Právo, Novinky.cz, 5/2017

Gabriela Jiráková: Odškodnění za regulaci nájmu, Ekonom, 3/2017

Gabriela Jiráková, Jiří Bárta: Všeobecné nařízení o ochraně osobních údajů, Moderní řízení, 6/2016

Různé

Členka České advokátní komory

Členka Pracovní skupiny pro ochranu osobních údajů při Úřadu vlády

Certifikovaný pověřenec pro ochranu osobních údajů